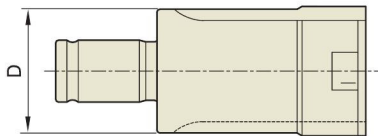
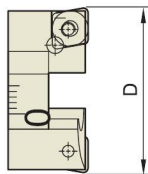
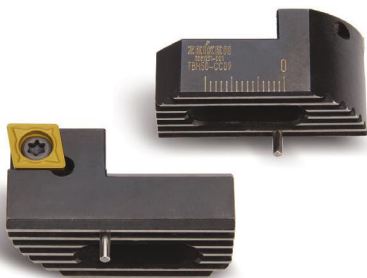


РАСТОЧНАЯ ГОЛОВКА



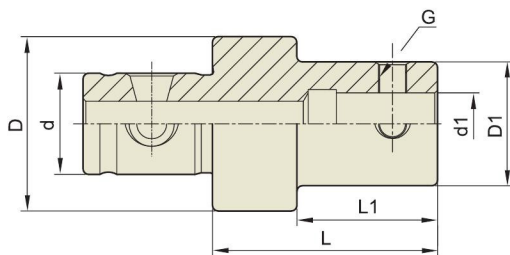
РАСТОЧНАЯ ГОЛОВКА	D
SAS22-TBH25-50	22
SAS31-TBH34-60	31
SAS42-TBH50-80	42
SAS65-TBH76-110	65
SAS84-TBH116-145	84

РЕЗЦЫ



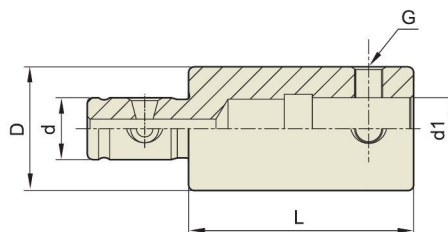
РЕЗЦЫ	D	
	МИН	МАКС
TBH25-CC06	Ø25	- Ø34
TBH34-CC06	Ø34	- Ø50
TBH50-CC09	Ø50	- Ø76
TBH76-CC12	Ø76	- Ø116
TBH116-CC12	Ø116	- Ø156

ПЕРЕХОДНИКИ



РАСТОЧНАЯ ГОЛОВКА	d	d1	D	D1	L	L1	G
R-SAS31-22-40	Ø18	Ø11	Ø31	Ø22	40	25	M5
R-SAS42-22-45	Ø24	Ø11	Ø42	Ø22	45	25	M5
R-SAS42-31-50	Ø24	Ø18	Ø42	Ø31	50	30	M8
R-SAS65-22-50	Ø34	Ø11	Ø65	Ø22	50	25	M5
R-SAS65-31-55	Ø34	Ø18	Ø65	Ø31	55	30	M8
R-SAS65-42-65	Ø34	Ø24	Ø65	Ø42	65	40	M10
R-SAS84-22-55	Ø46	Ø11	Ø84	Ø22	55	25	M5
R-SAS84-31-60	Ø46	Ø18	Ø84	Ø31	60	30	M8
R-SAS84-42-65	Ø46	Ø24	Ø84	Ø42	65	40	M10
R-SAS84-65-70	Ø46	Ø34	Ø84	Ø65	70	40	M16

УДЛИНИТЕЛИ



РАСТОЧНАЯ ГОЛОВКА	d	d1	D	L	G
E-SAS22-40	Ø11	Ø11	Ø22	40	M5
E-SAS22-60	Ø11	Ø11	Ø22	60	M5
E-SAS31-50	Ø18	Ø18	Ø31	50	M8
E-SAS31-80	Ø18	Ø18	Ø31	80	M8
E-SAS42-60	Ø24	Ø24	Ø42	60	M10
E-SAS42-90	Ø24	Ø24	Ø42	90	M10
E-SAS65-70	Ø34	Ø34	Ø65	70	M16
E-SAS65-100	Ø34	Ø34	Ø65	100	M16
E-SAS84-90	Ø46	Ø46	Ø84	90	M16
E-SAS84-100	Ø46	Ø46	Ø84	100	M16