

ОПРАВКИ ДЛЯ ТОРЦОВЫХ НАСАДНЫХ ФРЕЗ

MAS403-BT



Рис. 1

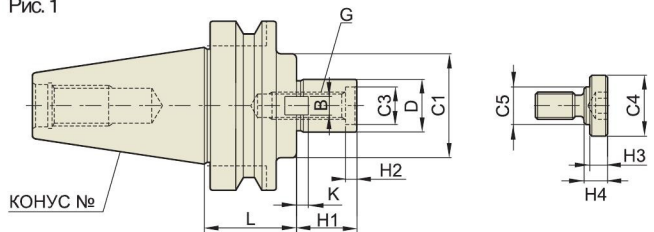
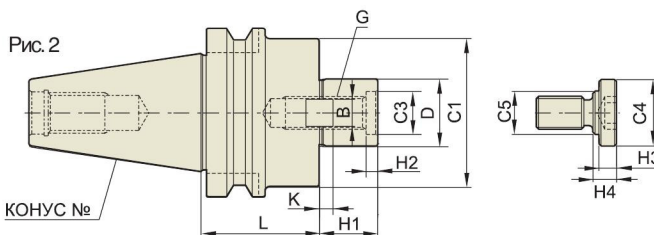


Рис. 2



MAS403 -BT	Степень точности конуса AT3	Класс балансировки G 6.3	Частота вращения 12,000	Система охлаждения
---------------	--------------------------------------	--------------------------------	-------------------------------	-----------------------

КОНУС №	КОД	Рис.	D	L	C1	C2	C3	H1	H2	B	K	G	C4	C5	H3	H4	Масса (кг)
30	BT30-SMA16-30	1	16	30	38	-	-	17	-	8	3	M8	20	15	7	9	0.9
	BT30-SMA22-30	1	22	30	42	-	-	27	-	8	3.5	M10	28	18	9	11	1.0
40	BT40-SMA16-60	1	16	60	38	-	-	17	-	8	3	M8	20	15	7	9	1.3
	BT40-SMA16-120	1	16	120	38	-	-	17	-	8	3	M8	20	15	7	9	1.7
	BT40-SMA22-60	1	22	60	42	-	-	27	-	8	3.5	M10	28	18	9	11	1.4
	BT40-SMA22-120	1	22	120	42	-	-	27	-	8	3.5	M10	28	18	9	11	2.1
	BT40-SMA27-45	2	27	45	50	-	-	36	-	10	4	M12	33	23	10	12	1.4
	BT40-SMA27-105	2	27	105	50	-	-	36	-	10	4	M12	33	23	10	12	2.3
	BT40-SMA32-45	2	32	45	60	-	-	38	-	10	4.5	M16	40	23	10	16	1.6
	BT40-SMA32-75	2	32	75	60	-	-	38	-	10	4.5	M16	40	23	10	16	2.3
BT40-SMA40-60	2	40	60	80	-	28	38	6	12	5	M20	50	27	14	20	2.0	
50	BT50-SMA16-75	1	16	75	38	-	-	17	-	8	3	M8	20	15	7	9	4.2
	BT50-SMA16-120	1	16	120	38	-	-	17	-	8	3	M8	20	15	7	9	5.8
	BT50-SMA22-75	1	22	75	42	-	-	27	-	8	3.5	M10	28	18	9	11	4.3
	BT50-SMA22-120	1	22	120	42	-	-	27	-	8	3.5	M10	28	18	9	11	4.8
	BT50-SMA22-180	1	22	180	42	-	-	27	-	8	3.5	M10	28	18	9	11	5.5
	BT50-SMA27-60	2	27	60	50	-	-	36	-	10	4	M12	33	23	10	12	4.3
	BT50-SMA27-105	2	27	105	50	60	-	36	-	10	4	M12	33	23	10	12	5.2
	BT50-SMA27-150	2	27	150	50	60	-	36	-	10	4	M12	33	23	10	12	5.8
	BT50-SMA32-45	2	32	45	60	-	24	38	6	10	4.5	M16	40	23	10	16	4.2
	BT50-SMA32-75	2	32	75	60	70	24	38	6	10	4.5	M16	40	23	10	16	5.2
	BT50-SMA32-105	2	32	105	60	70	24	38	6	10	4.5	M16	40	23	10	16	6.2
	BT50-SMA40-45	2	40	45	80	-	28	38	6	12	5	M20	50	27	14	20	4.3
BT50-SMA40-75	2	40	75	80	-	28	38	6	12	5	M20	50	27	14	20	5.5	

ЗАПАСНЫЕ ДЕТАЛИ

ТИП	ШПОНКА		ШПОНОЧНЫЙ БОЛТ		УСТАНОВОЧНЫЙ БОЛТ	
SMA 16		W8		M3x 8		MB 8
SMA 22		W10		M4x10		MB10
SMA 27		W12		M5x12		MB12
SMA 32		W14		M6x16		MB16
SMA 40		W16		M6x16		MB20